

如何管理虚拟主机

1. 进入后台，选择“管理订单” - “罗列/搜索订单”，选择所要进行操作的域名



2. 点击对应主机进入下面页面



点击管理虚拟主机即可进入主机独立管理面板（cpanel/plesk）

注：购买主机时必须填入一个域名作为该主机的主域名，且该主域名不可更改！

主机密码如果需要重置，请点击上图“管理员信息”进行操作

如果需要购买独立 IP，请点击上图“获取 SSL/独立 IP 服务”进行操作

如果需要升降或降级，请点击“详见套餐价格”操作

3、点击管理虚拟主机后，会进入对应的主机独立控制面板

如果是 Linux 主机 即 cpanel 面板，如果是 windows 主机，则是 plesk 控制面板

下面两个图分别为将 cpanel、plesk 独立控制面板切换为中文语言的操作。



Configure Language

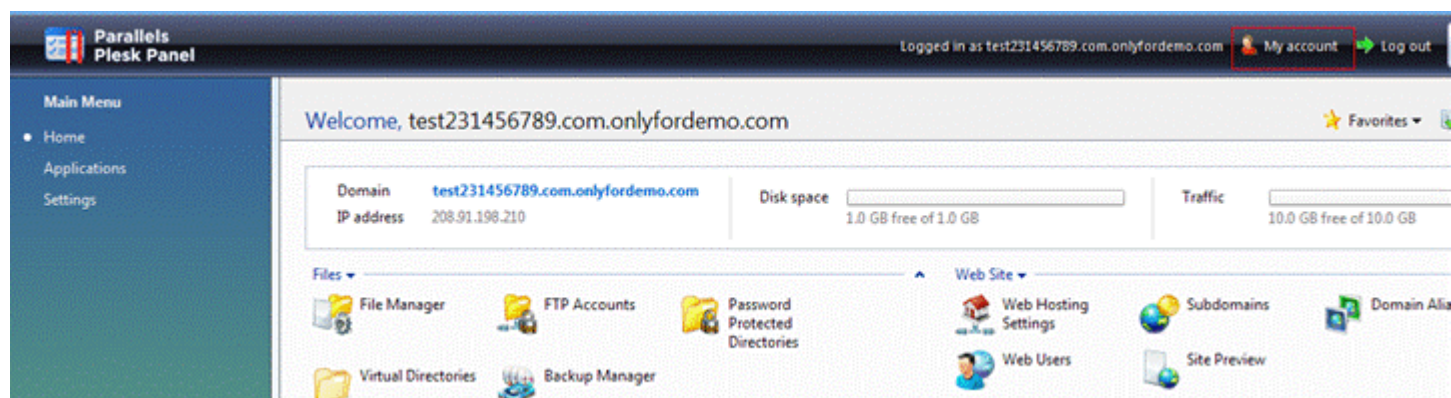
This function allows you to change the language displayed in your cPanel interface. If you your cPanel provider so they can install it.

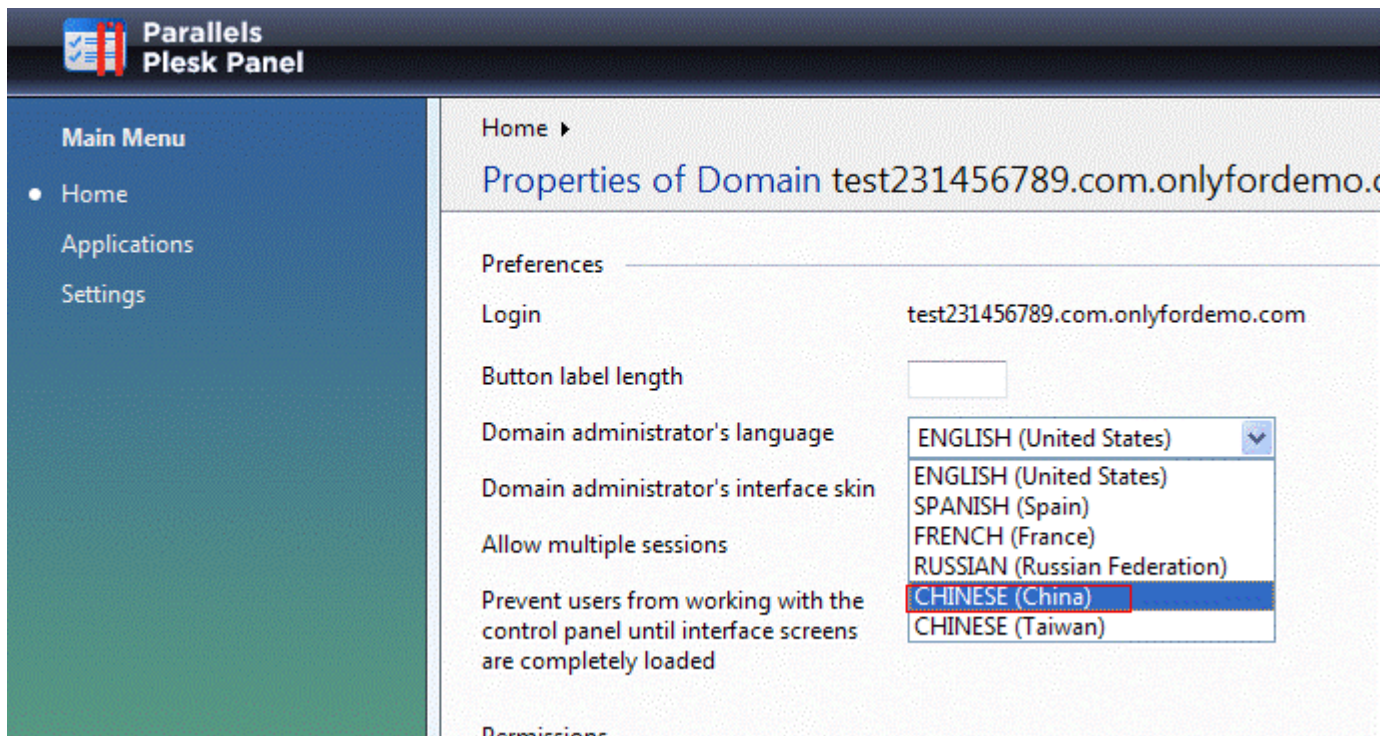
Current language is: English

Set language to: English Change

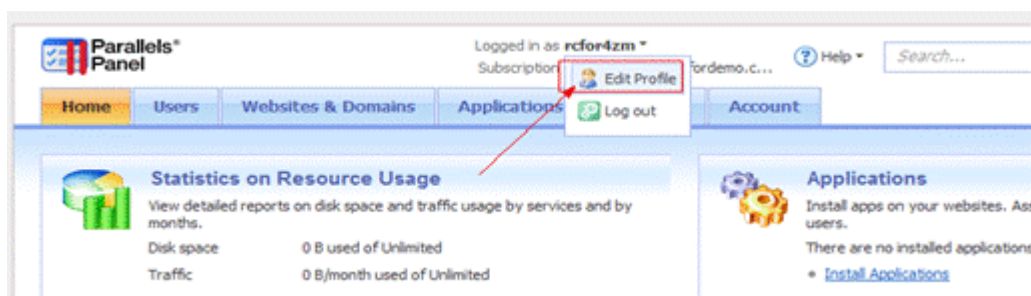
- Arabic (العربية)
- Bengali (বাংলা)
- German (Deutsch)
- English
- Spanish (español)
- Iberian Spanish (español de España)
- French (français)
- Hindi (हिन्दी)
- Italian (italiano)
- Japanese (日本語)
- Dutch (Nederlands)
- Polish (polski)
- Portuguese (português)
- Brazilian Portuguese (português do Brasil)
- Romanian (română)
- Russian (русский)
- Chinese (中文)**

Windows 主机即 plesk 面板：





如果您是新版(2012 年 4 月 20 日后购买的 windows 空间), 请在下图处修改



4、主机开通后的 FTP 等信息系统均会自动发送到客户的邮箱地址中，可以通过邮件中提到的信息，运用 FTP 软件链接空间

Linux 空间的根目录是 public_html

Windows 空间的根目录是 httpdocs



请将文件传至对应文件夹下

注意：linux 空间请用认证 TLS 方式链接，具体看参照相应文档

